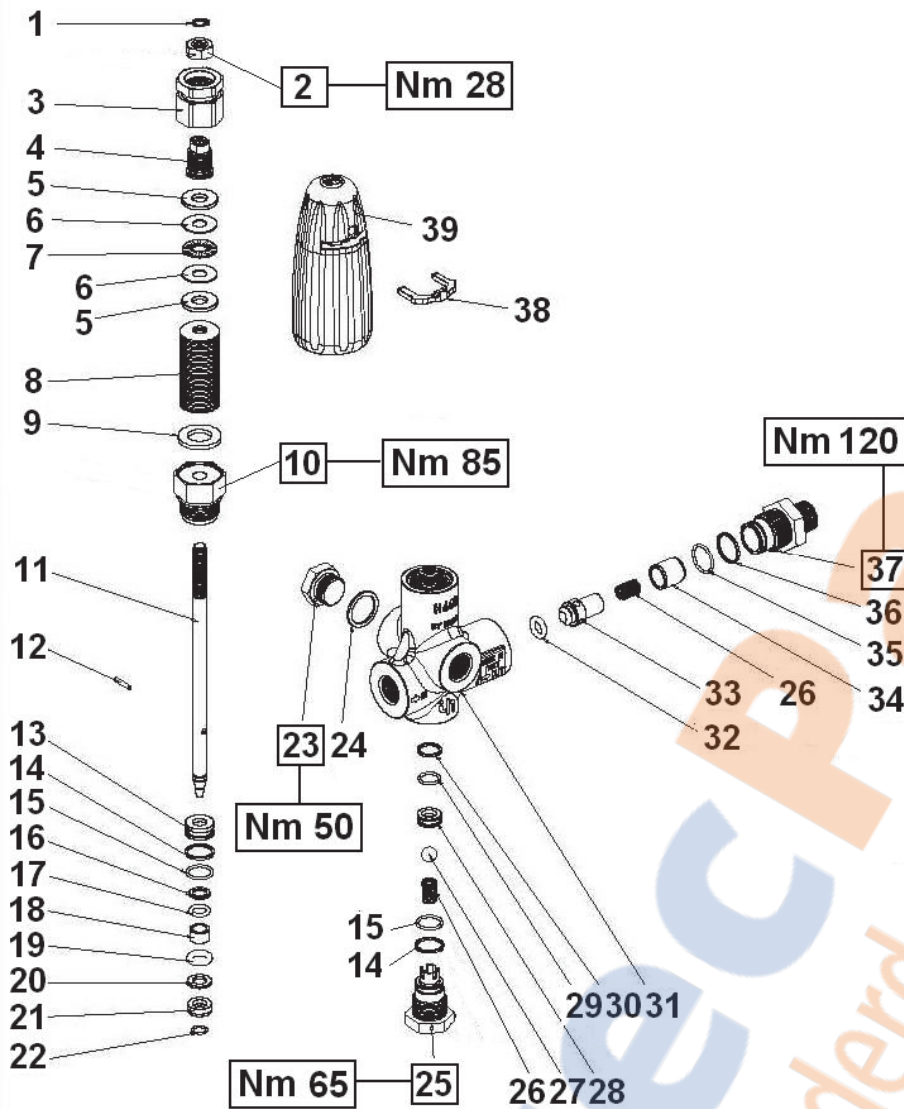


H440**KIT RICAMBI – SPARE KITS**

KIT NR.	KIT 185
Posizioni include	8 – 14 – 15 – 16
Positions included	17 – 19 – 20 – 22
	26 – 27 – 28 – 29
	30 – 32 – 35 - 36
Nr. Pcs.	1

DISTINTA – SPARE PARTS

POS	COD.	DESCRIZIONE – DESCRIPTION KIT	NR
1	90.0531.00	Anello seeger Ø 8 UNI 7435	1
2	92.2368.00	Dado M10x8 UNI 5589	1
3	36.3307.64	Ghiera di regolazione pressione	1
4	36.3306.64	Vite di taratura pressione massima	1
5	36.3310.64	Piattello	2
6	91.7909.00	Ralla 10x24x1	2
7	91.7908.00	Cuscinetto a rulli 10x24x2	1
8	94.8525.00	Molla a tazza Ø 28x10.2x1.25	185 39
9	96.7370.00	Rosetta Ø 17x30x3	1
10	36.3305.70	Boccola di guida	1
11	36.3304.66	Asta valvola	1
12	97.6133.00	Spina Ø 3x17.5	1
13	36.3308.70	Bussola di guida	1
14	90.5100.00	Anello antiest. Ø 17.3x20x1.5	185 2
15	90.3593.00	OR Ø 15.6x1.78 (2062)	185 2
16	90.5062.00	Anello antiest. Ø 10x14.7x1.5	185 1
17	90.3823.00	OR Ø 9.92x2.62 (112)	185 1
18	36.3315.82	Distanziale	1
19	90.4175.00	OR Ø 10x4	185 1
20	90.5059.00	Anello antiest. Ø 10x17x2	185 1

POS	COD.	DESCRIZIONE – DESCRIPTION KIT	NR
21	36.3309.66	Bussola di bloccaggio	1
22	90.0064.00	Anello seeger Ø 10	185 1
23	98.2176.00	Tappo G 1/2"x10	1
24	94.7514.00	Rosetta Ø 21.5x27x1.5	1
25	36.3313.70	Tappo M24x1.5	1
26	94.7374.00	Molla Ø 9.3x15.5	185 2
27	97.4838.00	Sfera 13/32"	185 1
28	36.3311.66	Sede valvola	185 1
29	90.3589.00	OR Ø 12.42x1.78 (2050)	185 1
30	90.5081.00	Anello antiest. Ø 14.4x17x1.5	185 1
31	36.3303.41	Corpo valvola	1
32	90.4028.00	OR Ø 9.12x3.53 (4036)	185 1
33	36.3289.70	Otturatore	1
34	36.3314.82	Boccola di guida otturatore	1
35	90.3596.00	OR Ø 18.77x1.78 (2075)	185 1
36	90.5131.00	Anello antiest. Ø 20.4x23x1.15	185 1
37	36.3312.70	Nipplo G 1/2"	1
38	36.3296.51	Forcella	1
39	36.3293.51	Pomolo	1